

# Truck & Bus Tire Catalogue

トラック・バス用タイヤ / 産業車両用タイヤ



 **SAILUN TIRE**



## TRUCK & BUS TIRE

トラック&バス用タイヤ

玉石混交の中国タイヤ市場の中から、グローバルレベルのタイヤメーカー“SAILUN”を中心に厳選したタイヤメーカーのトラックタイヤを取り扱っております。



## OFF THE ROAD TIRE

建設車両用タイヤ

SAILUNのOTR部門である“MAXAM”をメインに取り扱っております。大手建設機械メーカーの新車装着タイヤにも採用されている安心のクオリティです。



## WHEELS

ホイール

オリジナルブランド“DOT-X”のメッキホイール、アルミホイール、スチールホイールを取り扱っております。開発段階から監修し、徹底した製品管理を行っております。

## 実績に裏付けされた信頼のクオリティ

約20年間輸入トラックタイヤに特化して歩みを始め、  
今では1000社以上のお取引先様、  
国内累計販売本数40万本を突破いたしました。  
コストパフォーマンスは勿論の事、タイヤの品質にも高い評価を頂いております。  
ハイコストパフォーマンス、ハイクオリティなタイヤとホイールで  
皆様のビジネスを足元からサポート致します。

# SAILUN TIRE

SAILUNは2002年に中国青島に設立され、2008年に国が認める技術企業に認定。2011年には上海取引所に上場し、異例のスピードで世界トップ10に名をつらねたメーカーです。高度な情報技術・製材技術を追求し、世界の有名メーカーに四敵するほどの品質の高いタイヤ生産を実現しています。SAILUNグループは、年間、乗用車10,300万本、トラックタイヤ2600万本の生産能力を有します。また、世界各国の主要な品質保証に関する規格(ISO9001品質マネジメント・環境マネジメントシステムISO14001・EU ECU証明書・米国DOT証明書 他)をクリアし、今なお、”すばらしいタイヤ”を作るために日々研究・開発を続けています。

## 【品質保証の一例】



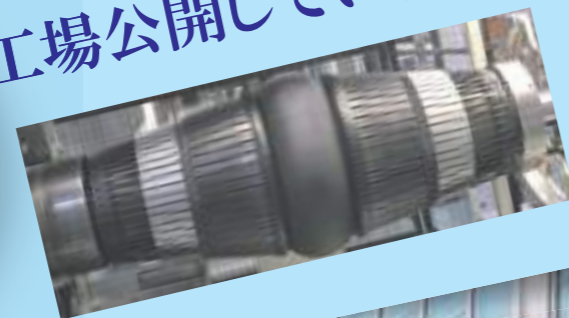
タイヤの内部



自信があるので内部も公開できます！

EU\_ECE証明書、USA\_DOT証明書など。

工場公開しています！



SAILUN工場見学を行っています。

原料・生産工程・品質管理など製品ができるまでをご覧ください。

タイヤができるまでの、お話も詳しくご説明いたします。実際に見て頂く事で安心・安全も納得して頂けます。ぜひ一度SAILUNの工場見学へお越しください。詳細は担当営業までご連絡ください。

## サイレントイヤをご使用中のお客様の声



和歌山県

株式会社 渡辺産業運輸  
SAILUN TIRE S880

10年以上前より中国製のタイヤを導入しました。当初は他メーカーを使用しており、トラブルもいくつかあり、正直中国製は不安でしたが、「SAILUN」を装着し、この思いは安心へと変わりました。タイヤライフも国産と比較しても納得でき、結果コスト削減を推進することができました。S880はタイヤが日本向けに作られているということで、走行した時の騒音・揺れ・ハンドル操作、以前使用していたタイヤよりも断然よかったです。



兵庫県

新垣運輸 株式会社  
SAILUN TIRE S767

中国製タイヤへの不安はありましたが、数年前にテスト装着したところ、何もトラブルなく運行し、そのうえ経費削減まで出来ました。国産タイヤとのタイヤライフも変わらず、そして経費削減できる本当に優秀なタイヤです。ドライバーから、雨の日などでも安定したグリップ性能で、安全面においても大変役立っているとの声も上がっています。現在は、徐々に装着率を増やし、会社の経費削減に大きく貢献しています。

## SAILUN(サイレン)の試み

D1グランプリドリフトはタイヤの性能がレースの勝敗に直結します。SAILUNはドライバーのレーシングスタイルにあう特別なタイヤを開発しました。



スペインのプロサッカーチーム VALENCIA CFの スポンサーを努めました。

日本の道路環境を徹底的に研究して  
開発された偏摩耗に強く、ロングライフなオールポジションミックスタイヤ

SAILUN

# S880



日本  
専用

- 広めにデザインされた走行面と特殊なコンパウンド配合により、ハンドリング性能と牽引力、耐摩耗性能を向上させ、雨が降る、また狭くて曲がり角の多い日本においての安全性とロングライフを実現。
- 海外では駆動軸限定のミックスタイヤがほとんどの中、日本のニーズに合わせてオールポジション適合タイヤとして開発しました。

タイヤサイズ	LI	P.R	溝深さ mm	リム幅 inch	外形 mm	総幅 mm
225/80R17.5	123/122L	14	13	6.75	805	226
225/90R17.5	127/125L	14	16	6.75	851	226
245/70R19.5	136/134J	16	15.5	7.5	845	248
265/70R19.5	140/138J	16	15.5	7.5	873	262
275/70R22.5	148/145K	16	16.5	8.25	964	276
275/80R22.5	151/148J	18	18	8.25	1012	276
11R22.5	148/145L	16	17	8.25	1065	279
295/80R22.5	153/150J	18	18	9	1044	298



SAILUN

# S889



- 新しい S889 は、長距離用途向けのオールポジションタイヤです。
- 3本の主溝とジグザクのトレッドデザインにより、優れた安定性と快適な走行性を実現します。
- ブロックサイブによりトレッドの柔らかさが向上し、ウェットトラクションが向上します。

タイヤサイズ	LI	P.R	溝深さ mm	リム幅 inch	外形 mm	総幅 mm
11R22.5	148/145L	16	16	8.25	1054	279

SAILUN

# S737



高いグリップ性能とライフ性能、耐摩耗に優れたドライブタイヤ

タイヤサイズ	LI	P.R	溝深さ mm	リム幅 inch	外形 mm	総幅 mm
11R22.5	148/145M	16	17.5	8.25	1054	279
295/80R22.5	152/149L	18	20	9	1050	298
315/80R22.5	157/154K	20	21.5	9	1082	312



17mmの深溝と幅広のショルダーを備え放熱性と  
走行安定性に優れた高品質オールポジションタイヤ

SAILUN

# S606



- ライフ重視の特別なコンパウンドと17mmという深溝によりロングライフを実現。
- 多数の細溝が濡れた路面での牽引力を高めるとともに効率的に熱を放出してさらにタイヤライフを伸ばします。
- 幅広のショルダーデザインが、均一で広い接地面を作り出し走行安定性とタイヤライフを向上させます。

タイヤサイズ	LI	P.R	溝深さ mm	リム幅 inch	外形 mm	総幅 mm
11R22.5	148/145M	16	17.5	8.25	1054	279
295/80R22.5	152/148M	18	17.5	9	1044	298
315/80R22.5	157/154K	20	16	9	1076	312



SAILUN

# S637



トレーラー向けリブタイヤ

タイヤサイズ	LI	P.R	溝深さ mm	リム幅 inch	外形 mm	総幅 mm
235/75R17.5	143/141L	18	13	6.75	797	233
245/70R19.5	144/142J	18	13	7.5	839	248
265/70R19.5	143/141J	18	13.5	7.5	867	262

さらなる軽量化を目指し、従来のダブルタイヤからシングルタイヤへ  
安全性を重視し強化設計されたワイドシングルタイヤ

SAILUN

# S696



トレーラー用シングルタイヤ

- 無数の小さな溝が効率的に熱を放出するとともに、グリップ力を向上させタイヤの横滑りを防ぎます。
- クローズドショルダーデザインが耐摩耗性能を向上させ、編摩耗を防ぎます。
- ジグザク溝が小石の挟み込みを軽減し、損傷を防ぎます。
- 超ワイドな接地面、ショルダーデザイン、特別なコンパウンドなどによりタイヤライフを向上させました。

タイヤサイズ	LI	P.R	溝深さ mm	リム幅 inch	外形 mm	総幅 mm
385/65R22.5	160K	24	15.5	11.75	1072	386



鉱山、建設、伐採など過酷な条件下において活躍する最もタフでロングライフな駆動用マルチラゲタイヤ

SAILUN

# S917



- 強化コンパウンドにより切断およびチャック耐性が向上しています。
- オープンショルダーデザインが優れた安定性と均一な摩耗を実現しました。
- オフロードの優れたトラクションと、ロングライフを向上させる24mmの超深溝を採用しています。

タイヤサイズ	L.I	P.R	溝深さ mm	リム幅 inch	外形 mm	総幅 mm
11R22.5	148/145G	16	24	8.25	1065	279
295/80R22.5	152/148J	18	23.5	9	1054	298

ケーシングを守るサイドウォールプロテクターに加え、欠けにも強いコンパウンド配合  
オフロードや建設用途に最適でタフなオールポジションタイヤ



SAILUN

# S815



- ジグザクのトレッドパターンデザインにより牽引力を最大限に発揮するとともに、小石の挟み込みを低減し損傷を防ぎます。
- 牽引力と熱放散を向上させるために大きなショルダー溝を採用しました。
- 接地面が広がるデザインでオフロードの安定した走行が可能です。

タイヤサイズ	L.I	P.R	溝深さ mm	リム幅 inch	外形 mm	総幅 mm
11R22.5	148/145L	16	18	8.25	1054	279

SAILUN

# S828



耐摩耗、偏摩耗性能を向上させたリブタイヤ

タイヤサイズ	L.I	P.R	溝深さ mm	リム幅 inch	外形 mm	総幅 mm
11R22.5	148/145K	16	16	8.25	1054	279



特別なコンパウンド配合とトレッドパターンにより雪上、氷上でのグリップとトラクションを向上させた全天候型の日本専用スタッドレスタイヤ

SAILUN スタッドレス



# SW05/SDW1 NORDIC

日本専用

- ウェーブ状の3Dサイプにより、力が加わった際により多くの接地面積を生み出し、トレッド面をより安定的に路面に密着させグリップを高めます。
- 広い接地面は氷上、雪上での運転安全性を高めるとともにタイヤへのダメージを分散させることでロングライフを実現します。

SDW1 NORDIC						
タイヤサイズ	L.I	P.R	溝深さ mm	リム幅 inch	外形 mm	総幅 mm
225/90R17.5(SDW1)	127/125L	14	16	6.75	851	226
295/80R22.5	153/150J	18	20.5	9	1044	298

sw05						
タイヤサイズ	L.I	P.R	溝深さ mm	リム幅 inch	外形 mm	総幅 mm
225/80R17.5	123/122L	14	16	6.75	805	226
245/70R19.5	136/134J	16	19	7.5	845	248
265/70R19.5	140/138J	16	20	7.5	867	262
275/80R22.5	151/148J	18	19.5	8.25	1012	276
11R22.5	148/145L	16	20	8.25	1065	279



日本専用

冬の様々なコンディションの中で特に氷上でのグリップ性能を追求し、さらに安全性を高めた日本専用スタッドレスタイヤのニューモデル

SAILUN スタッドレス

# SDW90



タイヤサイズ	L.I	P.R	溝深さ mm	リム幅 inch	外形 mm	総幅 mm
11R22.5	148/145L	16	19.5	8.25	1065	279



5本のジグザグメイングループが冬の路面での優れたハンドリングとトラクションを実現させるスーパーシングルタイヤ

SAILUN スタッドレス

# SAW1



タイヤサイズ	L.I	P.R	溝深さ mm	リム幅 inch	外形 mm	総幅 mm
385/65R22.5	160K	20	15	10.72	1072	385





高品質の  
タイヤをお手頃に  
**ROVELO**

ROVELO(ロベロ)はSAILUN(サイレン)のセカンドブランドです。  
高品質、でよりハイコストパフォーマンスなタイヤをご提供します。

日本  
専用

SAILUNの人気タイヤS880を  
ベースとしたセカンドブランド仕様の  
オールポジションミックスタイヤ

ROVELO  
**RAM80**



タイヤサイズ	L.I	P.R	溝深さ mm	リム幅 inch	外形 mm	総幅 mm
11R22.5	148/145L	16	17	8.25	1054	279



リブパターンとブロックパターンを融合したようなユニークなデザインの  
オールポジションタイヤ  
優れた安定性とトラクションを実現

ROVELO  
**RAM89**



タイヤサイズ	L.I	P.R	溝深さ mm	リム幅 inch	外形 mm	総幅 mm
11R22.5	148/145L	16	16	8.25	1050	279



強化ゴム配合のタフなオン・オフロード兼用タイヤ  
超深溝でロングライフ

ROVELO  
**RDM1**



タイヤサイズ	L.I	P.R	溝深さ mm	リム幅 inch	外形 mm	総幅 mm
11R22.5	148/145G	16	23.5	8.25	1065	279

多用途のオールポジションタイヤ  
縁石との接触からタイヤを守るサイドウォールプロテクターを採用

ROVELO  
**RSR4**



タイヤサイズ	L.I	P.R	溝深さ mm	リム幅 inch	外形 mm	総幅 mm
24570R19.5	136/134J	16	13.5	7.5	839	248





# シンガポールを拠点とする グローバルタイヤカンパニー

競争が激しく変化も著しいタイヤ業界において、そのルーツは70年以上に遡ります。  
現在、世界的な製造及び研究開発拠点やマーケティングチャンネルを有し  
さらにはモータースポーツ活動までを完全に統合して将来の成長を確実なものにしています。

年間タイヤ生産能力は  
1億1千万本以上

全工場が  
ISO/TS16949:2009  
認証(最高品質管理基準)を取得

ISO14001-2004  
環境マネジメントシステム認定

日本向けに  
開発!



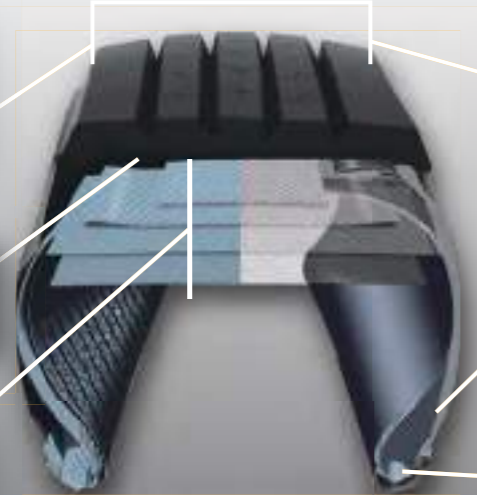
## Giti タイヤの強み

## 高速道路&地場向け GAR850

① **トレッド面接地幅**  
トレッド幅: 238mm  
238mm ワイドトレッド設計により、耐摩耗性と走行距離が向上  
損耗が少なくなり、耐久性が向上

② **溝から下のゴムの深さ**  
深さ 5mm. 5mm 厚みのあるアンダートレッドゴムにより  
タイヤ寿命が長いトレッドが摩耗しても安全性が保たれる

③ **ベルト配置**  
4ベルト構造  
一貫性のあるベルト構成  
トレッド剛性を最適化  
接地面が長方形に近く接地圧が  
均等に分散されることで耐摩耗性が向上



④ **フットプリントと接地圧エリア**  
長方形率 91.7%  
Gitiタイヤの接地面積は低質なタイヤと  
比較してかなり長方形に近いです。  
フットプリント(接地面の形状)が長方形に近づくほど  
タイヤの耐久性が高くなります。

⑤ **ビード構造**  
Gitiのほとんどのタイヤには優れた  
耐久性を実現するDUOFILLERテクノロジーが採用されています。  
ハードビードファイラーは  
高い硬度で耐久性を  
向上させます。  
ソフトビードファイラーは  
より快適な乗り心地と  
スムーズなハンドリングを  
提供します。

⑥ **ケーシングコード/  
ビードワイヤー**  
直径 約1.140mm  
高密度でより強い強力な  
ケーシングコードにより優れた耐荷重性  
より安全で耐久性が高い

- ✓ **ロングライフ**
- ✓ **優れたトラクション** トラック用オールポジションタイヤ
- ✓ **耐久性の高いケーシング**
- ✓ **優れたウェットグリップ性能**

特徴	強み	利点
Giti 特別配合の トレッドコンパウンド	トレッドの耐摩耗の向上	より長い走行距離を実現
センターの相互依存パターンと ショルダーの連携パターンブロック	ブロックの過度な動きを 効果的に制限し摩耗を軽減	
マルチエッジがコンセプトの ブロックとサイプデザイン	優れたトラクションとウェットグリップ性能	より良いトラクションと ブレーキ性能により安定性が向上

特徴	Application	信頼性		
		キロあたりの価格	ドライバー満足度	信頼性
<p>EFCとはGitiタイヤの特別なケーシング技術で、 最適なタイヤ接地面積と均等な力分配を可能にし、 その結果より優れたコントロールと正常なトレッド摩耗を実現します。</p>		◎	◎	◎
<p>デュオフィラーは、ハードとソフトの 2つの異なるビードファイラーを 組み合わせて快適性と堅牢性を両立させます。</p>		◎	◎	◎

サイズ	PR	ロード インデックス	速度記号	スタンダード リム	溝深さ (mm)	外形(mm)	幅(mm)
225/80R17.5	14PR	123/122	L	6.75	13.5	805	226
245/70R19.5	16PR	136/134	J	7.5	14	839	248
275/80R22.5	18PR	151/148	J	8.25	15.5	1012	276
295/80R22.5	18PR	153/150	J	9	15.5	1044	298
11R22.5	16PR	148/145	L	8.25	14.7	1052	279

# MAXAM

SAILUNのOTRタイヤブランド "MAXAM"は半世紀以上昔にイギリスのバーミンガムでタイヤの開発をスタートしました。長年に渡って培った建設車両用タイヤの製造経験をもとに、高品質で安全かつコストパフォーマンスの高い様々なタイヤをご提供します。今では世界の名だたる建設機械メーカーにも採用されており、安心と信頼のMAXAMブランドとしてその地位を確立しています。

## バイアスタイヤ



# MS913



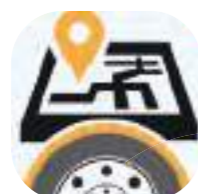
あらゆる道路状況にも合う  
トレッドパターン



大きなクロスラグを備えた  
接地面の大きいトレッドパターンは  
牽引力とウェット性能を向上



安定性の向上と振動の低減  
強化された内部構造  
優れた泥はけ性能



耐摩耗性とサンドカット耐性を強化する  
スペシャルコンパウンド採用



タイヤサイズ	PR	TL/TT	溝深さ mm	リム幅 inch	外形 mm	総幅 mm
17.5-25	16	TL	26	14.00/1.5	1348	445
20.5-25	20	TL	29	17.00/2.0	1493	521
23.5-25	28	TL	35	19.50/2.5	1617	597
26.5-25	28	TL	38	22.00/3.0	1750	673

## ラフタークレーン用ラジアルタイヤ



# MSV01



タイヤサイズ	L.I	TL/TT	溝深さ mm	リム幅 inch	外形 mm	総幅 mm
14.00R25(385/95R25)	170F	TL	23	9.50/1.7CR10.00/1.5	1376	399
16.00R25(445/95R25)	174F	TL	27	11.00/1.7CR11.25/2.0	1500	465



## ラジアルタイヤ



# MS301



タイヤサイズ	Rating	TL/TT	溝深さ mm	リム幅 inch	外形 mm	総幅 mm
17.5R25	☆☆	TL	28	14.00/1.5	1339	449
20.5R25	☆☆	TL	30	17.00/2.0	1499	517
23.5R25	☆☆	TL	33	19.50/2.5	1611	608
26.5R25	☆☆	TL	36	22.00/3.0	1748	679
29.5R25	☆☆	TL	39	25.00/3.5	1886	763

日本の様々な現場で  
採用されています！



 **SAILUN**  
TIRE



大型トラック&バス用ホイール

**DOTX**

足元から輝きを。

タイヤに関するお問い合わせ・お求めは当店まで

販売元情報

株式会社タッチョー (SAILUNタイヤ日本総代理店)

〒812-0011 福岡県福岡市博多区博多駅前2-11-16-7F  
092-403-9878 受付時間 平日(月~金)9:00-17:00

 **TATUCYO**



<https://tatucyo.co.jp>

